

Grenzüberschreitende Statistik

Entwicklungsprozess und Erkenntnisse

Johan van der Valk (j.vandervalk@cbs.nl)

22-11-2019

Entwicklung Grenzüberschreitende Statistiken

Interreg-Projekte



1. Arbeitsmarktdaten DE-NL (2017-2019)

- ✓ Basale Indikatoren zur Arbeitsmarkt aufbereiten
- ✓ Internet Portal mit offene Daten einrichten
- ✓ Deutsche Partner: IT.NRW & LSN

2. Werkinzicht (2018-2020)

- ✓ Flämische Partner: VDAB & Steunpunt Wer
- ✓ Arbeitsmarktdaten am Portal hinzufügen
- ✓ Inklusiv Beruf und Kompetenzen (offene Stellen und Arbeitsuchenden)



Eckdaten und beteiligte Financiers

- **Projektlaufzeit:** April 2017 – November 2019
- CBS: inhaltliche Koordination & Datenportal
- IT.NRW: administrative Verantwortung (Lead Partner), Lieferung deutscher Daten
- LSN: Lieferung niedersächsischer Daten an IT.NRW

Zielsetzung

- Dauerhafte Dateninfrastruktur grenzüberschreitender vergleichbarer offene Daten für alle Nutzer
- Gleiche Indikatoren die ganze Grenze entlang
- Zeitreihen: Abbildung der Entwicklungen auf beiden Seiten der Grenze
- Tiefe regionale Gliederung (Kreise/Corop)
- Erstes Thema Arbeitsmarkt

Nutzen des Portals?

- Harmonisierte Daten für alle Grenzregionen
- Nutzbar für Effektmonitoring von grenzübergreifenden Politikmaßnahmen und für Vergleiche von Regionen
- Vereinbarung mit dem Innenministerium der Niederlande: Durchführung 'use case' Studien für die Regionen
 - Ost-Niederlande/Münsterland
 - Süd-Limburg/Aachen

Offene Daten als struktureller Dienstleistung

- Ämter NL/NRW/NdS (und BE) liefern Daten
- CBS wird Portal unterhalten
- Abstimmung innerhalb Europas
 - ✓ Benelux
 - ✓ Innerhalb Deutschland (mit Nachbarländer)
 - ✓ Frankreich (mit Nachbarländer)
 - ✓ Usw.

Zukunft: Nicht nur Arbeitsmarkt

➤ Aber vielleicht auch...

- ✓ Demografie
- ✓ Wirtschaft und Handel
- ✓ Arbeitsmarkt
- ✓ Raumordnung
- ✓ Verkehr und Erreichbarkeit
- ✓ Haushalten

- ✓ Wohnen
- ✓ Bildung und Wissenschaft
- ✓ Gesundheit
- ✓ Energie und Klima
- ✓ Tourismus
- ✓ Usw.

Erkenntnisse



Nutzer versus Produzenten von Daten

- Nutzer: Sehr verschieden
 - ✓ Qua Lage, Interesse und Bedürfnisse
 - ✓ Regionale Ebene (Lokal, Regional, National und international)
- Produzenten: National organisiert und zentralisiert
 - ✓ EU: European Statistical System (Eurostat & NSI's)
 - ✓ DE: Statistischer Verbund (DESTATIS & Bundesamter)
 - ✓ NL: CBS

Nutzer versus Produzenten von Daten

- Nutzer: Sehr verschieden
 - ✓ Qua Lage, Interesse und Bedürfnisse
 - ✓ Regionale Ebene (Lokal, Regional, National und international)
- Produzenten: National organisiert und zentralisiert
 - ✓ EU: European Statistical System (Eurostat & NSI's)
 - ✓ DE: Statistischer Verbund (DESTATIS & Bundesamter)
 - ✓ NL: CBS

Statistikämter sollen Grenzdaten liefern

➤ Wieso?

- ✓ Methoden müssen international harmonisiert sein
 - ✓ Ist effizient durch Nutzung existierende Daten und Expertise
 - ✓ Sind am besten zugerüstet für ein dauerhaftes System
 - ✓ Auch notwendig aus Nationalem Perspektiv
 - Sollen aufhören ein Land als ein Insel ab zu bilden!
- Passt ganz zum Mandat des ESS

Konsequenzen für die Statistikämter

- Substanzieller Ausbreitung des Arbeitspaketes
- Extra Arbeit und Ressourcen
- Und braucht internationaler Koordination
- Soll finanziert werden innerhalb nationales Systems
- Statistikämter sollen mit Diskussionen darüber anfangen

Was brauchen wir?

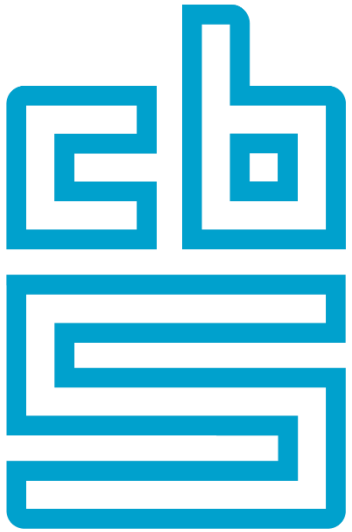
- Netzwerk von Statistiker zuständig für Grenzüberschreitende Statistik
- Portal mit basale Indikatoren für Grenzregionen
- Internet Tool für aggregieren und präsentieren Grenzdaten
- Database mit detaillierte Information für (lokale) vertiefende Untersuchungen

Welcher Weg nehmen wir?

- Nutzung existierende Daten und Infrastrukturen
- Folgender Strategie
 - ✓ Fang an mit eine Gruppe Ämter
 - ✓ Kooperiere mit Stakeholder und Internationale Organisationen (Eurostat, ESPON, OECD, UNECE)
 - ✓ Mit andere Initiative übereinstimmen
 - ✓ Austauschen gute Praxis organisieren

Schlussfolgerungen

- Grenzüberschreiten Daten sind gewünscht
- Wir können ein Prozess um Grenzüberschreitende Daten zu produzieren starten
- Mehre Statistikämter sind motiviert daran zu arbeiten
- Wir sollen die heutige positive Ansätze nicht verschwenden!



Grenzüberschreitende Statistik

Daten-Portal

Julia Schmitt-Schulte (yj.schmitt@cbs.nl)

22-11-2019

Daten-Portal



Vorüberlegungen

- Zukunftsfähiges Portal
 - Themen bündeln
 - Bei Bedarf erweiterbar
- Open Data
 - Daten, die jederzeit durch jedermann heruntergeladen und weiterverarbeitet werden können

Vorüberlegungen

- Nutzerfreundlichkeit und Flexibilität
 - Tabellen und Grafiken
 - Erstellung von Karten, Dashboards etc. (-> **Application Programming Interface**)

Grenzdatenportal

- Datenabruf und Tabellengestaltung
- Grafiken erstellen
- **Application Programming Interface**

[Grenzdatenportal](#)

Daten abrufen und Tabellen anpassen – Bsp. 1

Grensdata

Thema's Recent Help Zoeken...

Arbeitsdeelname; persoonskenmerken

Gewijzigd op: 10 oktober 2019

Variabelen kunnen geslept worden naar de kop, rijen of kolommen van de tabel. In de kop is maar één item van een variabele te selecteren. X

Hoogst behaald onderwijsniveau Totaal ▼
Nationaliteit Totaal ▼
Perioden 2018 ▼

Onderwerp ▼ Leeftijd ▼ Geslacht ▼

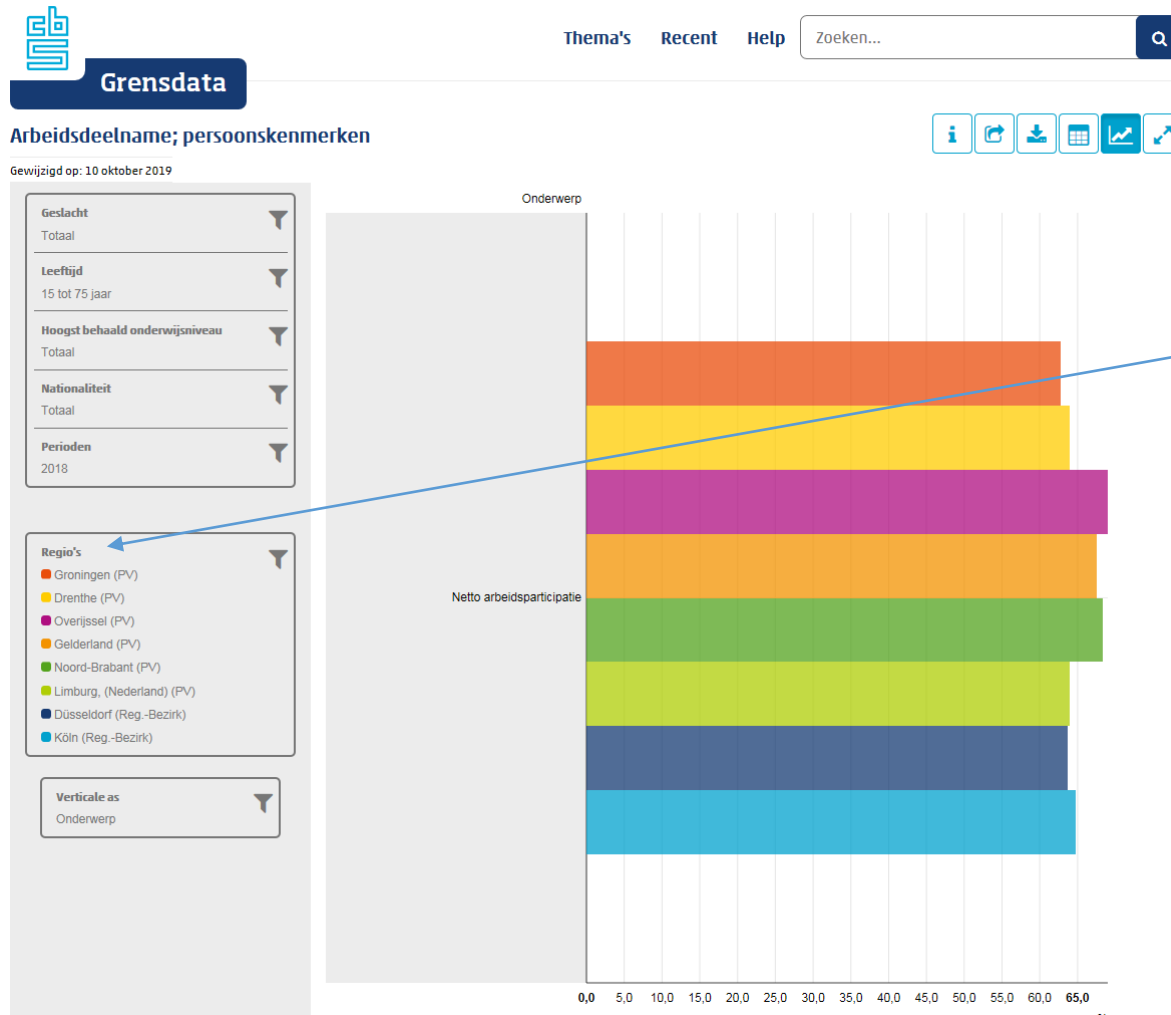
Netto arbeidsparticipatie

Regio's ▼	15 tot 65 jaar			15 tot 25 jaar			25 tot 45 jaar			45 tot 55 jaar			55 tot 65 jaar		
	Totaal	Mannen	Vrouwen	Totaal	Mannen	Vrouwen	Totaal	Mannen	Vrouwen	Totaal	Mannen	Vrouwen	Totaal	Mannen	Vrouwen
Oost-Groningen (CR)	73,1	77,0	69,0	58,8	53,5	64,0	82,5	86,2	78,8	80,1	86,0	74,6	60,9	72,0	46,6
Delfzijl en omgeving (CR)	70,3	75,3	65,1	51,3	48,1	55,7	79,5	86,0	73,8	87,4	92,0	82,2	56,4	70,6	42,4
Zuidoost-Drenthe (CR)	71,8	77,2	66,3	60,9	59,2	62,7	81,8	88,4	75,1	82,5	88,8	75,8	58,4	66,8	50,6
Noord-Overijssel (CR)	81,1	85,3	76,7	67,4	65,0	69,9	88,7	93,4	83,9	85,4	89,7	81,0	73,5	83,0	64,2
Twente (CR)	75,8	81,2	70,0	61,7	62,8	60,6	83,8	90,2	76,9	81,3	87,4	75,2	68,5	76,2	60,5
Achterhoek (CR)	78,1	82,5	73,6	66,9	66,0	67,9	87,1	90,7	83,5	82,6	85,7	79,6	70,6	81,1	60,2
Arnhem/Nijmegen (CR)	75,8	78,7	72,9	61,8	58,2	65,4	83,7	86,8	80,7	83,3	89,4	77,4	65,8	72,0	59,5
Kleve (LK)	76,7	81,8	71,4	49,3	52,5	45,4	85,2	90,4	79,8	85,7	91,9	80,0	73,3	80,9	65,1
Wesel (LK)	71,2	76,5	65,9	41,1	43,9	38,0	81,1	88,7	73,5	82,1	86,7	78,0	63,9	70,0	57,9
Borchen (LK)	79,8	84,8	74,4	62,5	65,3	59,1	86,9	93,3	80,4	89,3	93,4	84,9	71,3	78,6	63,1
Steinfurt (LK)	78,3	81,4	75,4	51,8	51,9	51,7	87,9	92,9	83,0	88,7	92,5	84,9	73,7	76,0	71,7
Emden / Leer (LK)	69,9	75,2	64,2	47,1	50,6	43,2	79,1	85,4	72,1	79,2	84,5	73,3	62,5	66,6	58,3
Aurich (LK)	71,7	75,8	67,9	46,9	45,9	47,9	82,9	86,9	79,1	85,2	93,4	77,7	61,8	67,5	56,2
Emsland (LK)	75,2	81,3	68,3	54,1	59,0	47,8	82,9	89,5	75,3	84,7	89,6	79,3	67,7	76,4	59,0
Grafschaft Bentheim (LK)	85,2	87,8	82,3	56,7	.	.	93,4	96,6	90,3	91,5	94,2	88,5	79,3	82,6	76,0

Hier können Sie alle niederländischen, nordrhein-westfälischen und niedersächsischen Regionen auswählen.

Bron: Centraal Bureau voor de Statistiek (CBS), Den Haag/Heerlen; Landesamt für Statistik Niedersachsen (LSN), Hannover; Information und Technik Nordrhein-Westfalen (IT.NRW), Düsseldorf; Algemene Directie Statistiek - Statistics Belgium (Statbel), Brussel

Grafiken erstellen – Bsp. 1



Visualisierung auf
allen in der Tabelle
enthaltenen
Niveaus möglich

Daten abrufen und Tabellen anpassen – Bsp. 2

The screenshot shows the 'Grenzdaten' web application. At the top, there is a navigation bar with 'Themen', 'Aktuell', and 'Hilfe' links, and a search bar labeled 'Suchen...'. Below this, the title 'Grenzpendler; Staatsangehörigkeit, Gemeindeebene' is displayed, along with a date 'Geändert am: 30 Oktober 2019' and several utility icons (info, share, download, table, chart, refresh). A light blue notification box states: 'Variablen können auf die Überschriften, Zeilen und Spalten gezogen werden. In der Kopfzeile kann nur ein Element ausgewählt werden.' Below the notification, there are four filter menus: 'Geschlecht' (Gesamt), 'Staatsangehörigkeit' (Gesamt), 'Perioden' (2017), and 'Thema' (Beschäftigte). A 'Wohnland' filter is also present. The main table has columns for 'Arbeitsregion' and 'Anzahl' across four categories: 'Gesamt', 'Belgien', 'Deutschland', and 'Niederlande'. A blue arrow points from the text on the right to the 'Arbeitsregion' column header.

Arbeitsregion	Gesamt	Belgien	Deutschland	Niederlande
Kleve (St.)	21 480	.	21 040	180
Aachen (krfr. Stadt)	129 140	3 310	123 820	1 850
Gronau (Westf.) (St.)	16 640	.	16 270	280
Enschede (Gem.)	75 800	50	1 510	73 740
Maastricht (Gem.)	69 380	4 290	780	64 030
Nijmegen (Gem.)	90 540	190	1 310	87 860
Venlo (Gem.)	61 400	350	3 340	54 270

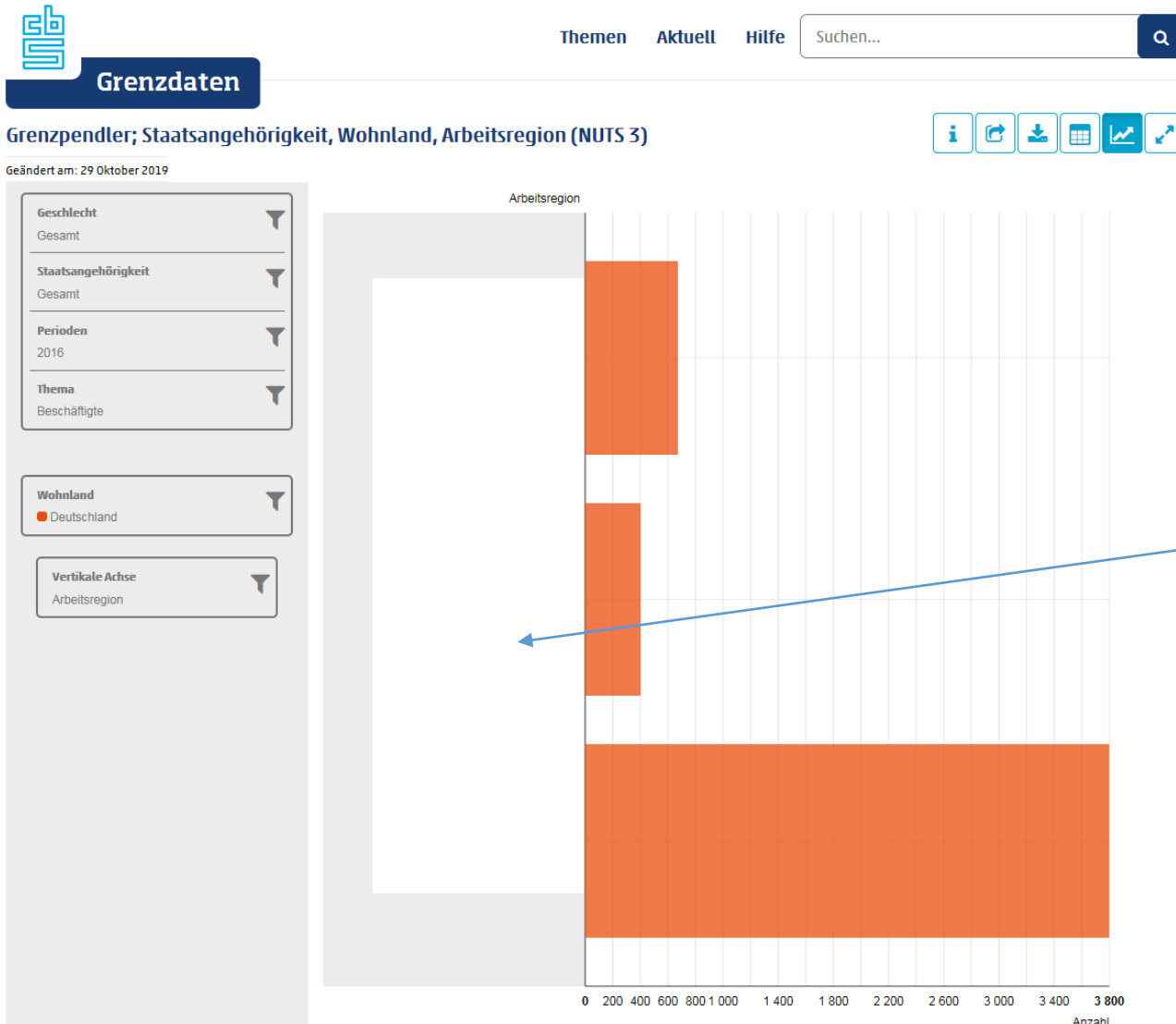
Hier können Sie alle niederländischen, nordrhein-westfälischen und niedersächsischen Gemeinden auswählen.

Quelle: NL: Polisadministratie, DE: Bundesagentur für Arbeit. Berechnungen CBS

Was tatsächlich passiert

Niederlands Datenportal INTERREG © CBS, 2019

Grafiken erstellen – Bsp. 2



Welcher Balken gehört zu welchem COROP-Gebiet?

- Noord-Overijssel
- Zuidwest Overijssel
- Twente?

Herzlichen Dank für Ihre Aufmerksamkeit!

