

CO₂-emissies eten en drinken 2022 Universiteit Maastricht

rapportage door Eurest

CO₂ emissie **dierlijk**, **plantaardig** en grijs

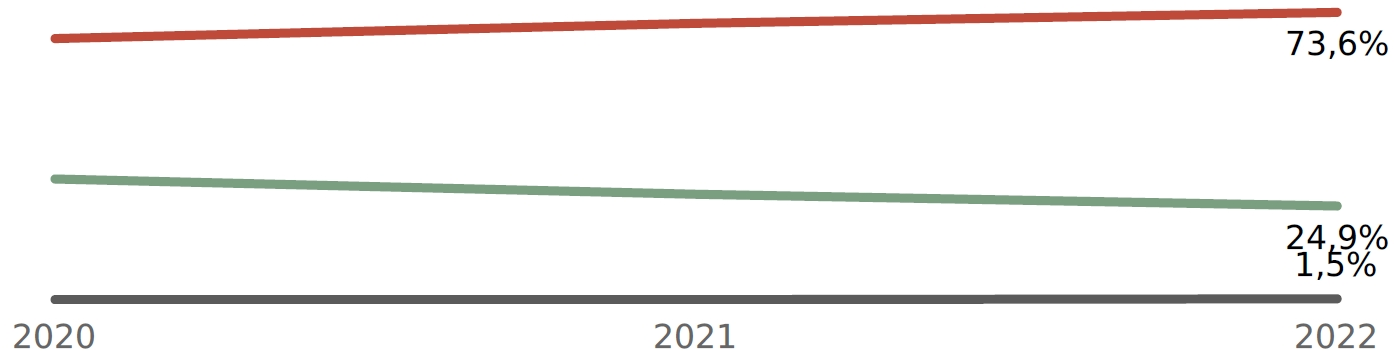
		Dierlijk	Grijs	Plantaardig	Grand Total
Totaal CO₂	kg	233.787	18.160	113.982	365.929
Gemiddelde CO₂	kg/kg	3,1	2,2	1,1	2,0
Aandeel emissie		63,9%	5,0%	31,1%	100,0%
Aandeel kg/€		40,7%	4,5%	54,8%	100,0%

De weergegeven CO₂-emissies zijn berekend aan de hand van CO₂-equivalenten op basis van data uit levenscyclusanalyses (LCA).

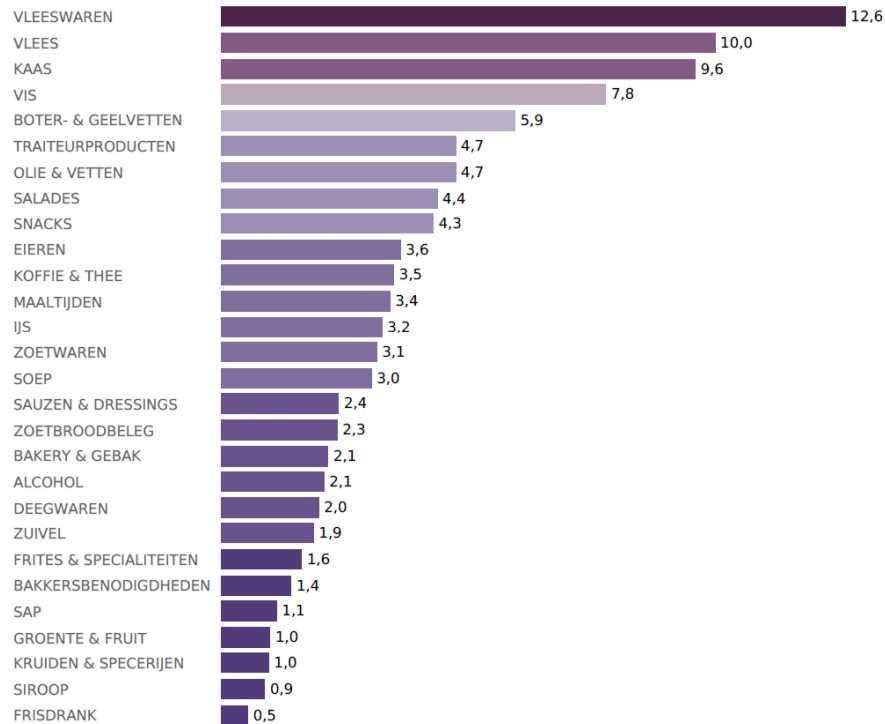
Voor een deel van de samengestelde artikelen is geen gedetailleerde informatie beschikbaar over de verhouding dierlijke en plantaardige eiwitten. In dat geval worden producten met zowel dierlijke als plantaardige eiwitten ingedeeld als dierlijk.

Producten die niet met zekerheid kunnen worden ingedeeld zijn weergegeven als grijs.

Aandeel dierlijk, plantaardig en grijs* binnen totaal eiwit



Bijdrage van hoofd- en subcategorieën aan de Gemiddelde CO2 emissie



Top 25 producten die het meeste bijdragen aan de Gemiddelde CO2 emissie

